

PO
D
MA
S

LA
S
IN

S
OM
BR
E
R
O

“POR PROYECTOS”

LÍNEA DE TIEMPO

ACTIVIDADES POR PROYECTOS LÍNEA DE TIEMPO

Jesús Sanz

PCO
DMAS
LAS
SIN
SOMBRERO

TÍTULO:	LAS SINSOMBRERO EN LÍNEA
JUSTIFICACIÓN:	Trabajo de un procedimiento básico de presentación de información en la materia de Historia
DESTINATARIOS/NIVEL EDUCATIVO:	4º ESO
TEMPORALIZACIÓN / NÚMERO DE SESIONES:	Dos-cuatro sesiones
COMPETENCIAS BÁSICAS/ ÁREAS O MATERIAS DEL CURRÍCULO:	GEOGRAFÍA E HISTORIA, LENGUA Y LITERATURA, TIC

ORIENTACIONES PARA EL DESARROLLO DE LA ACTIVIDAD/SECUENCIA DIDÁCTICA

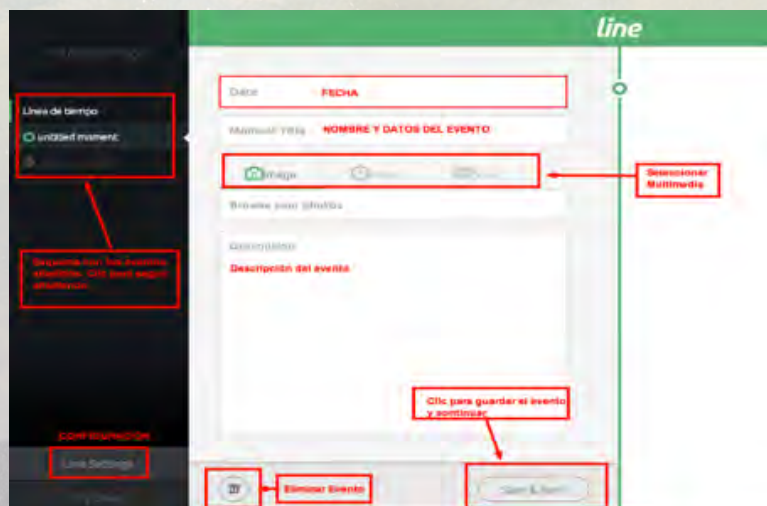
Sencilla actividad en la que, con los datos biográficos de las protagonistas se realizará un eje cronológico o línea del tiempo online, por parejas o pequeños grupos. Se podrán incorporar también algunos hechos históricos contextuales. La información contenida se completa con imágenes, vídeos u otros documentos.

Utilizamos como herramienta la aplicación web "line.do".¹

Para comenzar a utilizar Line.do entramos en la web y nos registramos con la dirección de correo electrónico. Una vez que tenemos nuestra cuenta activada comenzamos a elaborar nuestra primera línea de tiempo. Para ello, hacemos clic en el signo + que aparece en la parte superior de la página. El siguiente paso será poner el título de nuestra línea de tiempo, la descripción y, si queremos, también podemos insertar una imagen de fondo que adornará nuestra línea de tiempo. Continuamos haciendo clic en Guardar. Después de estos primeros pasos, veremos el escritorio de la aplicación desde donde podremos añadir los eventos de nuestra línea de tiempo. Para añadir un evento, completamos los datos de fecha, título del momento que describimos, y, como hemos comentado en la cabecera del artículo, podemos ilustrar el evento con algún elemento multimedia: podemos elegir entre una imagen, un vídeo o un archivo de audio, o varias opciones a la vez. Todas las opciones que da son fáciles de indagar y de "probar" de modo que podemos volver atrás si no nos satisface la imagen insertada, o el vídeo...

A medida que añadimos eventos los iremos viendo colocados en la columna de la izquierda del escritorio. Desde ahí seguiremos añadiendo todos los eventos que necesitamos para completar nuestra línea de tiempo. Una vez terminado el trabajo lo publicamos desde el botón "Publicar" y lo compartimos gracias a la URL o el código de embebido, de incrustación;

Además, se pueden compartir también en Twitter o Facebook.



¹También te puede interesar ver otras herramientas. Te recomendamos visitar el siguiente enlace de Aula Planeta (<http://www.aulaplaneta.com/2014/11/04/recursos-tic/seis-herramientas-para-crear-lineas-de-tiempo/>)

ACTIVIDADES POR PROYECTOS LÍNEA DE TIEMPO

Jesús Sanz

PCO
DMAS
LAS
SIN
SOMBRERO

SESIONES:

1ª- En una primera sesión se hace un reparto de los personajes que se van a incluir en la Línea del tiempo. Asimismo, se presenta brevemente el contexto histórico a partir del cual se inicia la línea del tiempo, marcando algunos de los acontecimientos clave, tanto a nivel de España como mundial. Se pedirá al alumnado que complete la cronología a partir de su investigación.

Antes de proceder al registro y creación de la línea del tiempo se debe insistir en recoger todas las referencias y recursos que se van a utilizar, para documentarla. El trabajo de investigación, documentación y diseño es previo y debe contar con la aprobación del profesor-a.

2ª- El alumnado hace un reconocimiento previo de la aplicación "Line.do" y realizan la labor bajo la supervisión del profesorado.

REFERENCIAS Y MATERIALES DE APOYO

- Materiales y recursos disponibles en el CD
- Enlaces de internet disponibles para la búsqueda de información y materiales a incorporar de cada "sinsombrero", así como de las referencias históricas.
- Aplicación web Line.do.

OTRAS SUGERENCIAS

Conocer si esta situación de olvido y marginación de las mujeres es comparable en otros lugares de Europa puede resultar una experiencia muy enriquecedora. ¿Cuáles son los hitos que han marcado la lucha por los derechos de las mujeres en otros países? ¿Cuáles son las causas que han ido motivando que las mujeres no sean visibles y no estén reconocidas en los cánones literarios, artísticos o científicos de la misma manera que los hombres? ¿Qué hechos históricos han ido jalonando nuestra historia más reciente y han ido condicionando la vida de hombres y mujeres en términos de igualdad/desigualdad?

Desde luego, esta puede ser una apasionante aventura que está por descubrir y que puede ser abordada desde una dimensión europea a partir de la colaboración con otras escuelas en otros países. eTwinning o Erasmus+ pueden ser las herramientas que lo hagan posible. Si te animas a dar el salto y trascender del trabajo realizado con tu propia clase y en el contexto puramente español, te recomendamos que mires este [KIT DE PROYECTO](#), busca tus socios y adelante.